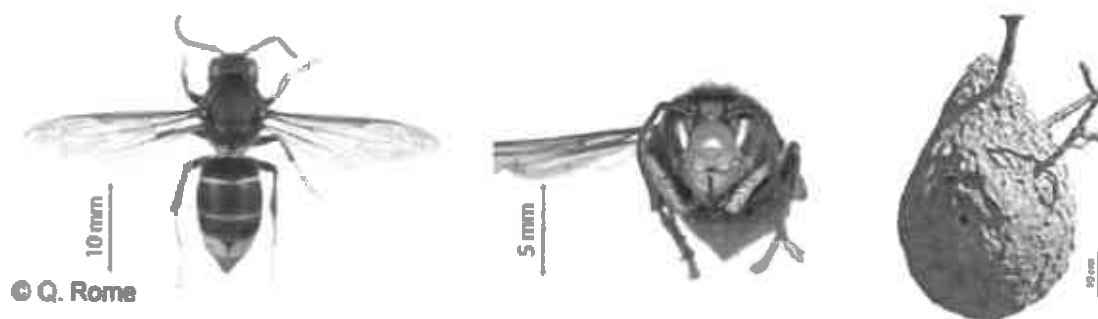


## FRELON ASIATIQUE - REGLES DE PIEGEAGE et PERIODE



### 1ere période

Poser les pièges au plus tôt le **20 février et les retirer le 15 mai** ou dès que l'on **attrape des frelons européens.**

On ne pose des pièges que dans les secteurs où il y a eu des nids, détruits ou non, l'année précédente.

On positionne le piège à une hauteur d'environ 2 mètres, à proximité des arbres en fleurs, du composteur, fin août près des saules, les déplacer si pas de prise alors que l'on voit des frelons

**L'appât se compose de : bière additionnée de sucre, (5 morceaux pour 25 cl).**

Toutes les recettes sont bonnes si on respecte l'alcool pour éloigner les abeilles et sucre ou sirop pour attirer les frelons.

L'alcool repousse les abeilles et le sucre attire les frelons.

# PIÈGE À FRELONS ASIATIQUES

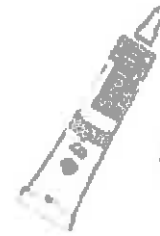


2 bouteilles de 5 L

MATÉRIEL



Bouteille de 1,5 L



Colle



Ficelle



①  
Couper une  
bouteille de 5 L  
au-dessus de la  
première rainure

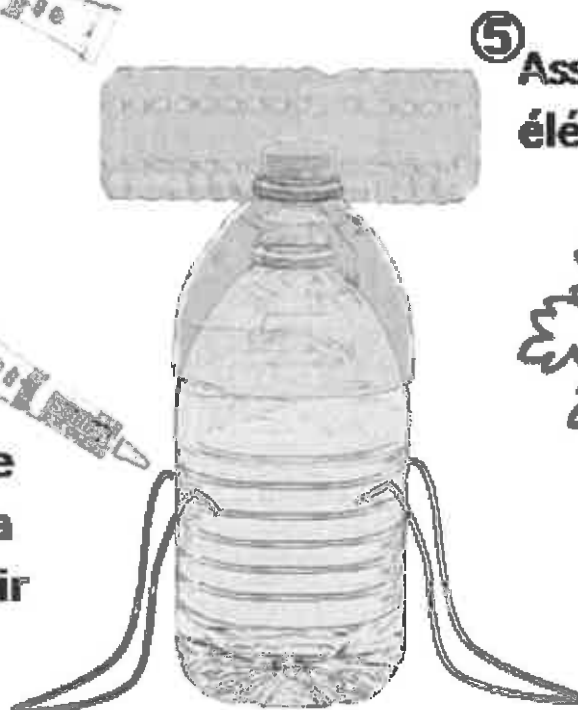


②  
Couper les deux extrémités  
d'une bouteille de 1,5 L et faire  
un trou du même diamètre que  
le goulot de la bouteille de 5 L



③  
Coller la bouteille de 1,5 L en l'enfonçant  
sur le goulot de la bouteille de 5 L

④  
Coller de la ficelle  
sur les côtés de la  
bouteille réservoir



⑤  
Assembler les différents  
éléments

